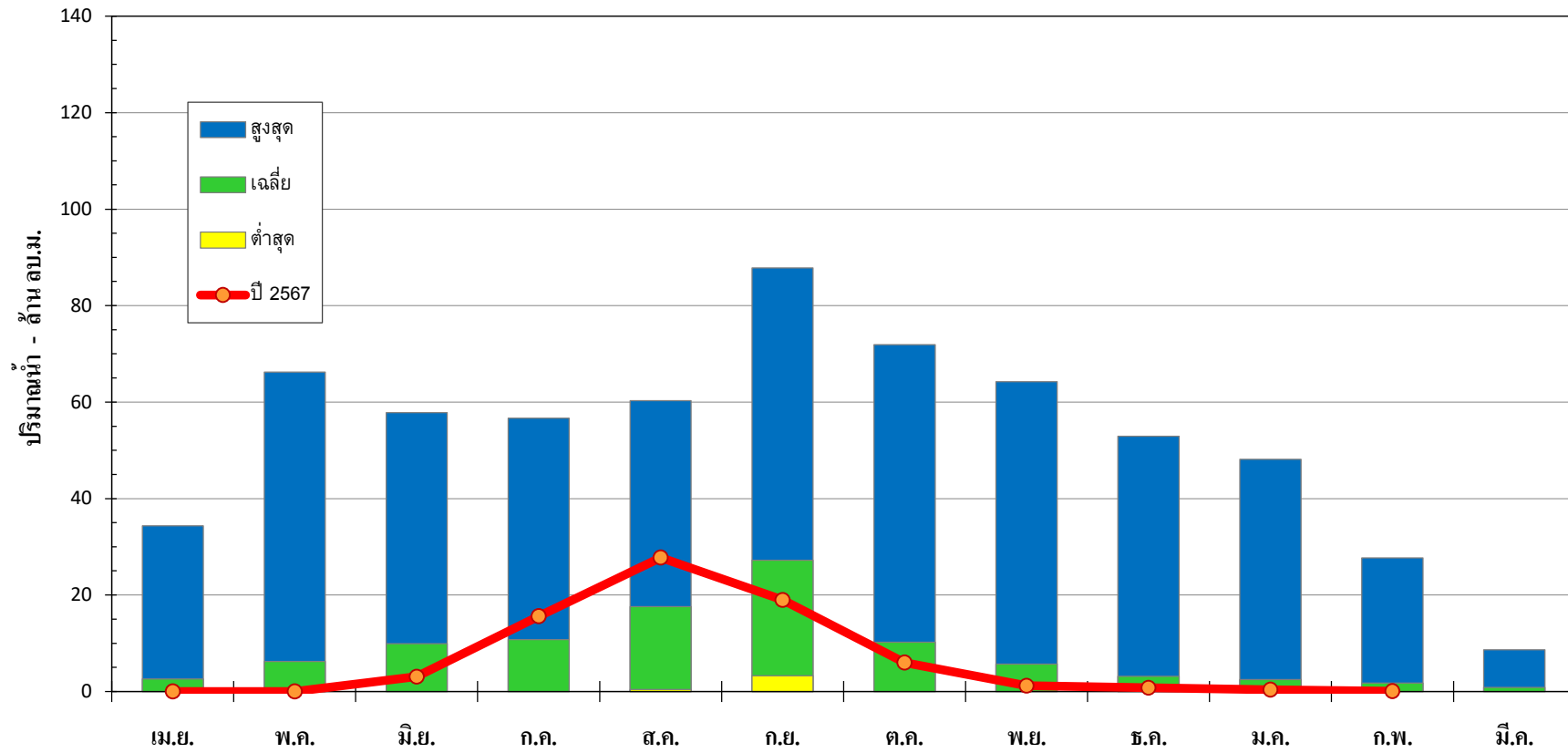




กราฟปริมาณน้ำทำรายเดือน คลองวังโป่ง ปีน้ำ 2522-2567

สถานี N.54 อ.วังโป่ง จ. เพชรบูรณ์



ปีน้ำ	เม.ย.	พ.ค.	มิ.ย.	ก.ค.	ส.ค.	ก.ย.	ต.ค.	พ.ย.	ธ.ค.	ม.ค.	ก.พ.	มี.ค.	ทั้งปี
สูงสุด	34.35	66.18	57.79	56.71	60.28	87.77	71.91	64.17	52.94	48.15	27.72	8.64	581.75
เฉลี่ย	2.58	6.23	9.96	10.74	17.64	27.16	10.23	5.67	3.16	2.48	1.70	0.82	96.50
ต่ำสุด	0.00	0.00	0.00	0.00	0.41	3.26	0.00	0.00	0.00	0.00	0.00	0.00	12.11
ปี 2567	0.00	0.02	3.06	15.63	27.76	18.99	6.00	1.20	0.78	0.40	0.10		